

Tarnnetz über Reserverad

Tarnnetz verstauen:

- Tarnnetz – mit der eingeschlagenen Seite zum Aufbau – über das Reserverad legen.
- Verzurrriemen durch eine Öffnung im Scheibenrad ziehen.
- Tarnnetz in Scheibenradschüssel drücken und verzurren.

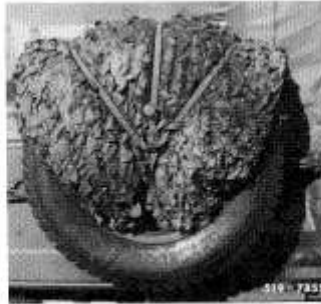
ACHTUNG

Tarnnetz darf die untere Reserveradhälfte nicht bedecken.

- Abdeckhaube über Reserverad und Tarnnetz anbringen und verzurren.



Verzurrriemen im Scheibenrad



Tarnnetz verzurt



Abdeckhaube über Tarnnetz und Reserverad